

راهنمای کاربری

کنترل پنل مدیریت

پرتال **Irاندnn** (نسخه ۲,۶,۵)

DotNetNuke مرجع فارسی پرتال Irاندnn

[www.irandnn.ir](http://www.irandnn.ir)

شرکت راهبران فناوری پاسارگاد (سهامی خاص)

[www.ptlco.ir](http://www.ptlco.ir)

آبان ۱۳۹۰

## درباره کنترل پنل

در پرتال Irandnn دو نوع کنترل پنل می باشد. کنترل پنل طیف وسیعی از امکانات مدیریت محتوایی پرتال را در اختیار مدیران، میزبان و ویرایشگران صفحات قرار می دهد.

### ۱. کنترل پنل Iconbar

### ۲. کنترل پنل RibbonBar (ویژه نسخه های حرفه ای پرتال)

- مدیران سایت می توانند نحوه نمایش کنترل پنل را در بخش **مدیر** «تنظیمات سایت» پیکربندی نمایند.
  - انتخاب استفاده از کنترل پنل در اختیار میزبان سایت می باشد و در بخش تنظیمات میزبان پیکربندی می شود.
- هر کنترل پنل شامل لینکهایی برای دسترسی سریع به بخشهای مدیریتی پرتال می باشد لینکهایی **مدیر** **میزبان** که در کنترل پنل جایگذاری شده است و با کلیک روی هر لینک به کنسول مدیر و میزبان دسترسی فراهم می گردد.
- در مقالات بعدی با کنترل **Iconbar** و **RibbonBar** همچنین ویژگیهای هر یک آشنا خواهید شد



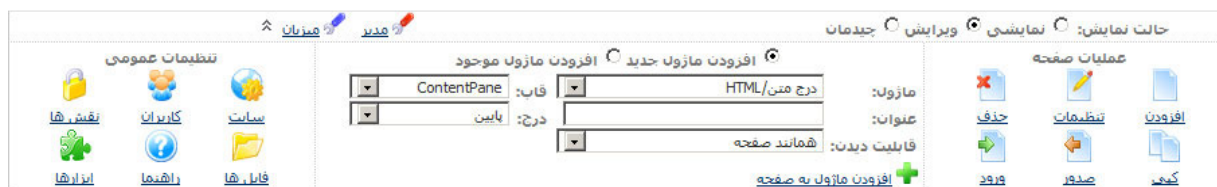
(کنترل پنل Iconbar در حالتی که کاربر میزبان لاگین شده است)



(کنترل پنل RibbonBar در حالتی که کاربر میزبان لاگین شده است)

## مروری بر Iconbar

کنترل پنل **Iconbar** از یک قالب تک لایه دسترسی کاربران مجاز را به مدیریت صفحات و مازولها فراهم می کند. همچنین لینک های دسترسی به شش وظیفه مدیریت و کنسول مدیر و میزبان در آن قرار دارد.



(کنترل پنل Iconbar در حالتی که کاربر میزبان لاگین شده است)

## عملیات صفحه:

این بخش که در سمت راست کنترل پنل جایگذاری شده است دسترسی هایی را برای مدیران و ویرایشگران صفحه فراهم می کند. امکان افزودن صفحات جدید، ویرایش و حذف صفحات، کپی از صفحه جاری، و امکان ورود (Import) و صدور (Export) تنظیمات صفحات در آن جایگذاری شده است.



با کلیک روی این گزینه فرم افزودن صفحه جدید ظاهر می گردد و با وارد کردن اطلاعات صفحه می توانید صفحه خود را بسازید

زمانیکه در یک صفحه حضور دارید با کلیک روی این گزینه می توانید تنظیمات صفحه را ویرایش نمایید. به عنوان مثال نام صفحه را تغییر دهید، دسترسی های صفحه را ویرایش نمایید و...

جهت حذف صفحه می توانید از این لینک استفاده نمایید. توجه داشته باشید که با حذف صفحه، آن صفحه به صورت کامل از بین نمی رود و به سطل بازیابی منتقل می گردد.

در شرایطی که می خواهید یک صفحه مشابه با صفحه فعلی بسازید می توانید روی این آیکون کلیک نمایید و نام صفحه جدید خود را وارد نمایید. در این حالت یک صفحه با محتوای مشابه صفحه فعلی ساخته می شود.

با استفاده از گزینه کپی یک نسخه فایل XML از صفحه شما Export می گردد که برای ساخت صفحات مشابه می توانید از آن استفاده نمایید.

در شرایطی که یک فایل قالب Export نموده اید، با استفاده از این گزینه می توانید در این صفحه آن را Import نمایید.

## مدیریت ماژولها:

با استفاده از ابزارهای قسمت میانی پنل مدیریتی شما می توانید نسبت به درج ماژول های جدید در موقعیت دلخواه اقدام نمایید.

- 1) **ماژول:** با کلیک روی فلش پایین فهرست ماژولها را مشاهده خواهید کرد. می توانید ماژول مورد نظر خود را از لیست بازشونده انتخاب نمایید. اگر قصد گذاشتن یک متن ثابت به عنوان مثال (درباره ما) را دارید می توانید از ماژول درج متن HTML/استفاده کنید.
- 2) **قاب:** مکان (Pane) ای از پوسته که تمایل دارید تا ماژول شما درون آن قرار بگیرد را انتخاب نمایید. فهرست موارد موجود در لیست بازشونده ممکن است بنابر نوع طراحی پوسته متفاوت باشد. این Pane ها توسط طراحان پوسته پیش بینی شده اند.
- 3) **عنوان:** وارد فیلد عنوان شوید و نام دلخواه خود را برای ماژول وارد نمایید. این نام در قسمت عنوان کانتینر ماژول در صفحه نمایش داده خواهد شد. در صورتیکه این فیلد را خالی بگذارید، نام پیش فرض ماژول جای عنوان آن نمایش داده خواهد شد.

پس از انتخاب این سه مرحله می توانید روی گزینه افزودن کلیک نمایید و مشاهده کنید که ماژول به چه صورت در صفحه شما قرار میگیرد. توضیحات کامل این بخش را می توانید در قسمت مدیریت عمومی ماژولها ملاحظه نمایید.



## تنظیمات عمومی:

قسمت چهارم پنل مدیریتی مخصوص میانر چند عملیات عمومی و مهم مدیریتی پرتال می باشد که در اینجا اشاره ای به آنها می مکنیم. در مباحث منوی مدیر به صورت کامل این بخش های توضیح داده خواهند شد.



میانبری به تنظیمات سایت است که در حالت عادی از مسیر مدیر « تنظیمات سایت در دسترس می باشد.



میانبری به مدیریت کاربران است که در حالت عادی از مسیر مدیر « حساب کاربری اعضاء در دسترس می باشد.



این آیکون میانبری به بخش نقشهای امنیتی می باشد که در حالت عادی از مسیر مدیر « نقش های امنیتی در دسترس مدیر سایت می باشد.



این لینک میانبری به بخش مدیریت پرونده می باشد که در واقع همان File Manager در پرتال می باشد. این گزینه در حالت عادی از مسیر مدیر « مدیریت پرونده در دسترس می باشد.



این گزینه لینک به بخش راهنمای آنلاین پرتال می باشد که همین مباحث آموزشی را در اختیار کاربر قرار می دهد.



دسترسی به بخش ابزارهای پرتال با کلیک روی این لینک فراهم می گردد. ابزارها شامل مازولها، پوسته، کانتینرها، بسته های زبان و ... می باشند.



(کنترل پنل Iconbar در حالتی که کاربر میزبان لاگین شده است)

## مروری بر RibbonBar

کنترل پنل RibbonBar مدل پیشرفته ای از کنترل پنل کلاسیک پرتال می باشد که در نسخه های ۵,۴,۲ به بعد در پرتال تعبیه شده است. این پنل امکانات مدیریتی را در سه بخش مجزا ویژه فعالیت های عمومی، صفحه جاری، و کنسول مدیر و میزبان در اختیار ویرایشگران پرتال قرار می دهد.

نکته: کاربر در صورت دسترسی به بخش مدیر، تنها کنسول مدیر را مشاهده می کند. همچنین در صورت دسترسی به بخش میزبان کنسول مدیر و میزبان را مشاهده می نماید.



(کنترل پنل RibbonBar در حالتی که کاربر میزبان لاگین شده است)

- ۱) فعالیت های عمومی
- ۲) صفحه جاری
- ۳) کنسول مدیر
- ۴) کنسول میزبان

### فعالیت های عمومی

این بخش شامل موارد زیر می باشد.

توضیحات	دسترسی مشاهده
<p><b>عملیات صفحه</b></p> <p>ویرایش: با کلیک روی این آیکون لینک به فرم ویرایش صفحه فعلی فراهم می گردد. برای اطلاعات ویژه کاربرانی که دسترسی ویرایش صفحه بیشتر به بخش ویرایش تنظیمات صفحه مراجعه نمایید.</p> <p>جدید: لینک به فرم افزودن صفحه ایجاد می گردد. به بخش افزودن صفحه جدید مراجعه نمایید.</p>	

### بخش درج صفحه

افزودن: این فرم برای افزودن سریع صفحه کاربرد دارد که با درج نام و انتخاب قالب و موقعیت صفحه ویژه کاربرانی که دسترسی افزودن صفحه صفحه صفحه شما ساخته می شود.

### بخش درج ماژول

درج ماژول: این فرم مانند کنترل پنل کلاسیک برای افزودن ماژول به صفحات کاربرد دارد. همچنین می ویژه مدیران و کاربرانی که دسترسی ویرایش این صفحه را دارند. شما می توانید ماژول موجود یا جدید را به صفحات اضافه نمایید.

## صفحه جاری

این بخش ویژه تنظیمات صفحه ای می باشد که در آن حضور دارید. در ادامه با امکانات این بخش از پنل آشنا خواهید شد.

حالت نمایش: <input type="radio"/> نمایش <input checked="" type="radio"/> ویرایش <input type="radio"/> جیدمان	
میزبان	مدیر
 راهنما کپی مجوزها در زیر صفحات کپی ظاهر در زیر صفحات عملیات کپی	صفحه جاری نام: راهنمای آنلاین انتقال: <input type="text"/> پوسته: <استفاده از پوسته پیش فرض> بروزسانی صفحه بروزسانی صفحه جاری نمایش در منو: <input type="checkbox"/> غیر فعال: <input type="checkbox"/>
عملیات	تنظیمات

(بخش صفحه جاری در حالتی که کاربر میزبان لاگین شده است)

### دسترسی مشاهده

### توضیحات

#### بخش تنظیمات

با کلیک روی این آیکن لینک به فرم ویرایش صفحه فعلی فراهم می گردد. برای مدیران و کاربرانی که دسترسی ویرایش صفحه را دارند.



ویرایش

#### بخش عملیات

در شرایطی که می خواهید یک صفحه مشابه با صفحه فعلی بسازید می توانید روی این آیکن کلیک نمایید و نام صفحه جدید خود را وارد نمایید. در این حالت یک صفحه با محتوای مشابه صفحه فعلی کپی و ساخته می شود.



کپی

جهت حذف صفحه می توانید از این لینک استفاده نمایید. توجه داشته باشید که با حذف صفحه، آن صفحه به صورت کامل از بین نمی رود و به سطل بازیابی منتقل می گردد.



حذف

لینک به بخش ورود قالب از پیش تعیین شده به صفحه، جهت اطلاعات بیشتر بخش ورود قالب به مدیران و کاربرانی که دسترسی ورود قالب به صفحات را دارند.



ورود

لینک به بخش خروجی قالب از صفحه، جهت اطلاعات بیشتر بخش خروجی قالب از صفحه را مشاهده نمایید.



استخراج

#### بخش بروزسانی صفحه جاری

در این بخش تغییر برخی ویژگیهای صفحه به سرعت و با یک کلیک امکانپذیر می باشد. مدیران و کاربرانی که دسترسی افزودن صفحه را دارند.

#### عملیات کپی

با انتخاب این گزینه کلیه مجوزها و سطوح دسترسی صفحه والد به زیر صفحات آن نیز اختصاص داده می شوند.



کپی مجوزها به زیر صفحات\*

با انتخاب این گزینه تنظیمات ظاهری مانند پوسته، کانتینر و غیره یک صفحه والد به زیرصفحات آن اختصاص داده می شوند.



کپی ظاهر در زیر صفحات\*

لینک به بخش راهنمای آنلاین که در بخش تنظیمات میزبانی تعریف شده است. در صورت تعریف لینک راهنما در پرتال این لینک در صفحه جدید باز می شود.



راهنما

موارد ستاره دار\* برای ویرایشگران صفحه: استفاده این گزینه تنها برای زیر صفحاتی اعمال می گردد که ویرایشگر اجازه ویرایش آنها را دارد.

میزبان		مدیر		صفحه جاری		فعالیت های عمومی	
قالب: ContentPane	درج متن/HTML	افزودن مازول: مازول:	نام:	ویرایش	افزودن مازول: مازول:	قالب: Default	ویرایش
بازایی: پایین	درج:	جدید عنوان: موجود	نمایش در منو:	افزودن	بازایی: پایین	راهنمای آنلاین	جدید
مازول:	همانند صفحه	نمایش: مازول:	افزودن صفحه	عملیات	مازول:	درج مازول	
درج مازول				درج صفحه			

(کنترل پنل RibbonBar در حالتی که کاربر میزبان لاگین شده است)

### کنترل پنل مدیریتی « پنل مدیر

میزبان	مدیر	صفحه جاری	فعالیت های عمومی
سطل بازیابی	نمایشگر رویدادها	مدیر فایل	تنظیمات سایت
وقایع سایت	ابزارها زبان ها	صفحه جدیدارگذاری فایل	افزودن کاربرنقش های امنیتی
بازایی	وقایع و رویدادها	مدیریت	کاربر و مسائل امنیتی

### توضیحات

#### بخش تنظیمات

تنظیمات سایت لینک به بخش مدیر « تنظیمات سایت (جهت اطلاعات بیشتر به بخش تنظیمات سایت در ادامه راهنما مراجعه نمایید)

#### بخش کاربر و مسائل امنیتی

کاربران لینک به بخش مدیر « حساب کاربران

نقش های امنیتی لینک به بخش مدیر « نقش های امنیتی

افزودن کاربر لینک به بخش مدیر « کاربران « افزودن کاربر جدید

افزودن نقش لینک به بخش مدیر « نقش های امنیتی « افزودن نقش جدید


#### بخش مدیریت

صفحات لینک به بخش مدیر « صفحات

مدیر فایل لینک به بخش مدیر « مدیر فایل

صفحه جدید لینک به بخش مدیر « صفحات « افزودن صفحه جدید

لینک به بخش مدیر « مدیر فایل » آپلود فایل

بارگذاری فایل 

### بخش ویژگی ها

لینک به بخش مدیر Bulk Email »

خبرنامه 

لینک به بخش مدیر « ابزارها

ابزارها 

لینک به بخش مدیر « پوسته ها


پوسته ها 

لینک به بخش مدیر « مدیریت زبان


زبان ها 

### بخش وقایع و رویدادها

لینک به بخش مدیر « نمایشگر رویدادها


نمایشگر رویدادها 

لینک به بخش مدیر « وقایع سایت

وقایع سایت 

### بخش بازیابی

لینک به بخش مدیر « سطل بازیابی


سطل بازیابی 



میزبان	مدیر	صفحه جاری	فعالیت های عمومی			
 فروشگاه	سایت ها: <input type="text"/> <input type="button" value="تعویض سایت"/>	 زمانبندی  SQL	 داشبورد  تازه ها	 ابزارها  مدیر فایل	 مدیران ارشد  سایت ها	 تنظیمات میزبان
فروشگاه	تعویض سایت	ابزارها	اطلاعات	مدیریت	تنظیمات	


### توضیحات

#### بخش تنظیمات

 تنظیمات میزبان

لینک به بخش میزبان « تنظیمات میزبان »

#### بخش مدیریت

 مدیران ارشد

لینک به بخش میزبان « حساب کاربران ارشد »

 ابزارها

لینک به بخش میزبان « ابزارها »

 مدیر فایل

لینک به بخش میزبان « مدیریت فایل »

 سایت ها

لینک به بخش میزبان « پرتال ها »

#### بخش اطلاعات

 داشبورد

لینک به بخش میزبان « داشبورد »

 تازه ها

لینک به بخش میزبان « تازه ها »

#### بخش ابزارها

 زمانبندی

لینک به بخش میزبان « زمانبندی »

 SQL

لینک به بخش میزبان SQL »

#### بخش تعویض سایت

تعویض سایت \*

امکان جابجایی بین زیر پرتالها با یک کلیک

#### بخش فروشگاه

 فروشگاه

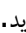
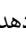
لینک به بخش میزبان « فروشگاه »

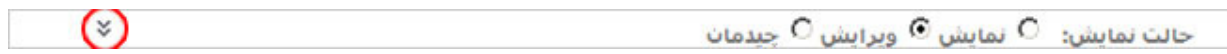
موارد ستاره دار \*: ممکن است برای ورود به سایت دیگر، مجدد با نام کاربری و رمز عبور خود در آن سایت لاگین نمایید.

## کمینه، پیشینه سازی پنل مدیریت

این قابلیت به مدیران پرتال امکان مخفی سازی کنترل پنل را می دهد. توجه داشته باشید که این قابلیت تنها برای ویرایشگران صفحه فراهم می باشد. کاربرانی که مجوز ویرایش یک ماژول را دارند، دسترسی به کنترل پنل صفحه نخواهند داشت.

برای مخفی کردن کنترل پنل روی فلش های سمت چپ بالای صفحه کلیک نمایید. و با این کار یکی از دو حالت زیر را می توانید فراهم آورید.

- کلیک روی آیکون کمینه  کنترل پنل را مخفی می نماید.
- کلیک روی آیکون پیشینه  کنترل پنل را نمایش می دهد.



(کمینه سازی Minimize کنترل پنل)



(پیشینه سازی Minimize کنترل پنل)

## حالت نمایش

حالت نمایش که در گوشه سمت راست بالای کنترل پنل قرارداد سه گزینه را برای نمایش صفحه سایت در اختیار مدیران و ویرایشگران صفحه قرار می دهد.



- (1) نمایش: در این حالت صفحه را به حالت عادی مشاهده می کنید و کلیه ابزارهای ویرایشی مخفی می گردند. در واقع این حالت صفحه را همانطور که کاربران می بینند، مشاهده خواهید کرد.
- (2) ویرایش: در این حالت کلیه ابزارهای ویرایش ماژولها در صفحه نمایش داده می شوند. مانند منوی ماژول، لینک افزودن، ویرایش، آیکون تنظیمات و ...
- (3) طراحی: لایه های صفحات به همراه قابهای اطراف آنها (Pane) را نمایش می دهد و محتوای ماژولها مخفی می گردند. در این حالت می توانید لایه بندی صفحات خود را بدون مزاحمت محتوای آن را طراحی و مشخص نمایید.